

ORIGIN GLU GUÊPES & FRELONS

AÉROSOL À ACTION MÉCANIQUE IMMÉDIATE
JET LONGUE PORTÉE

Présentation

Action mécanique immédiate : cet aérosol diffuse un produit d'une extrême adhésivité qui vient colmater les entrées du nid des insectes, tels que les guêpes et les frelons, et engluer les insectes dans le nid. Les insectes sont collés aussi lors de leur retour au nid et le nid est détruit. Les larves finissent par mourir de faim.

Points forts

- Sans substance active insecticide.
- Alternative aux traitements insecticides.
- Effet mécanique paralysant.
- Jet longue portée.
- Effet immédiat.

Cibles

- Guêpes.
- Frelons européens
- Frelons asiatiques

Application

Usage exclusivement professionnel. Usage extérieur et usage intérieur uniquement dans les caves et greniers.

**Attention : le produit laisse des traces sur les supports.
Ne pas utiliser dans les pièces d'habitation.**

Sur insectes isolés aux abords des nids :

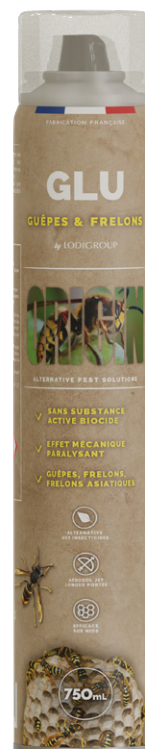
Pulvériser par brèves pressions d'1 à 2 secondes sur l'insecte, en évitant de se mettre face au vent.

Sur nid en extérieur :

À 2 mètres de distance, pulvériser 3 à 5 secondes (dans le sens du vent) pour recouvrir le nid et déposer la glu sur l'entrée du nid, le soir de préférence lorsque les insectes sont au nid. Pulvériser ensuite directement dans le nid (5 secondes suffisent pour un nid de 30 cm de diamètre).

Sur nid en intérieur (cabane de jardin/ grenier) :

Pulvériser 1 à 2 secondes sur le nid pour abattre les insectes. Pulvériser ensuite directement dans le nid (5 secondes suffisent pour un nid de 30 cm de diamètre).



Référence et conditionnement

Réf. 18605 : Aérosol 750 ml - Carton de 6 unités

Élimination

Ne pas se débarrasser du produit dans les canalisations (évier, toilettes...), les caniveaux, les cours d'eau, en plein champ ou dans tout autre environnement extérieur. Le produit doit être éliminé en tant que déchet dangereux sous l'entière responsabilité du détenteur de ce déchet.

Précautions d'emploi

Avant toute utilisation, équipez-vous d'une combinaison anti guêpes et/ou frelons pour réduire les risques de piqûres. Toujours lire l'étiquette ou la notice avant utilisation et respecter toutes les instructions indiquées. Ne pas utiliser le produit en continu. Ne pas utiliser ce produit pour un usage autre que celui pour lequel il est destiné.

Élimination de la glu sur les surfaces : utiliser un solvant adapté.

Élimination de la glu sur la peau : appliquer un peu d'huile végétale sur les endroits collants et se laver les mains au savon.

DANGER
H222 Aérosol extrêmement inflammable.
H229 Récipient sous pression: peut éclater sous l'effet de la chaleur.
H315 Provoque une irritation cutanée.
H336 Peut provoquer somnolence ou vertiges.
H411 Toxique pour les organismes aquatiques, entraîne des effets néfastes à long terme.

