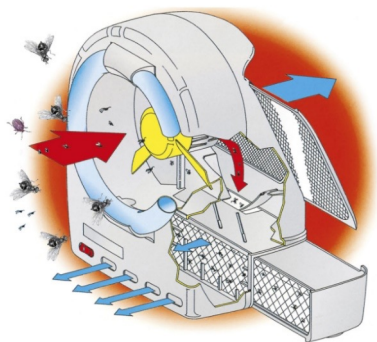


PIÈGE ASPIRATEUR VOLANTS

PIÈGE PAR ASPIRATION
POUR LA CAPTURE DES INSECTES VOLANTS

Présentation

Le **PIÈGE ASPIRATEUR VOLANTS** est un piège par aspiration destiné à la capture et l'élimination des insectes volants (mouches, moucheron, moustiques, mites alimentaires...). Sa lampe de 32W attire les insectes qui, en s'approchant, sont aspirés par l'hélice puis recueillis dans un réservoir à l'arrière du piège. Vérifier et vider régulièrement le réservoir (attention, les insectes peuvent être encore vivants).



Ce **PIÈGE ASPIRATEUR VOLANTS** est idéal pour une utilisation dans les zones domestiques et publiques (entrepôts, commerces de bouche, hôtels...) nécessitant la détection et le contrôle des insectes volants. Le piège peut être posé sur une surface plane ou fixé au mur. Il se branche directement sur une prise électrique. Un piège couvre une surface d'environ 50 m².

Points forts

- Compact et facile à installer
- Dispositif hygiénique : aspiration des insectes
- Fonctionnement 24h/24 possible selon le niveau d'infestation
- Vidange simple et rapide du réservoir
- Certification CE
- Matériel en conformité avec les principes HACCP

Zones d'utilisation

Utilisation en intérieur ou en extérieur dans des lieux hors d'eau et abrités :

Zones commerciales : hôtels, bars, restaurants, commerces de bouche, magasins d'alimentation, cinémas, théâtres, cabinets libéraux...

Domaines industriels : industries agro-alimentaires, usines de transformation des aliments, zones de stockage, bureaux, vestiaires, espaces de repos...

Bâtiments publics : hôpitaux, salles de soins, écoles, gymnases, prisons, zones de préparation alimentaire, restauration collective, espaces publics...

Espaces domestiques : cuisines, salles à manger, chambres...



Références et conditionnements

Réf I3424 : Piège aspirateur volants - Unité

Réf A3440 : Lampe 32W - Unité

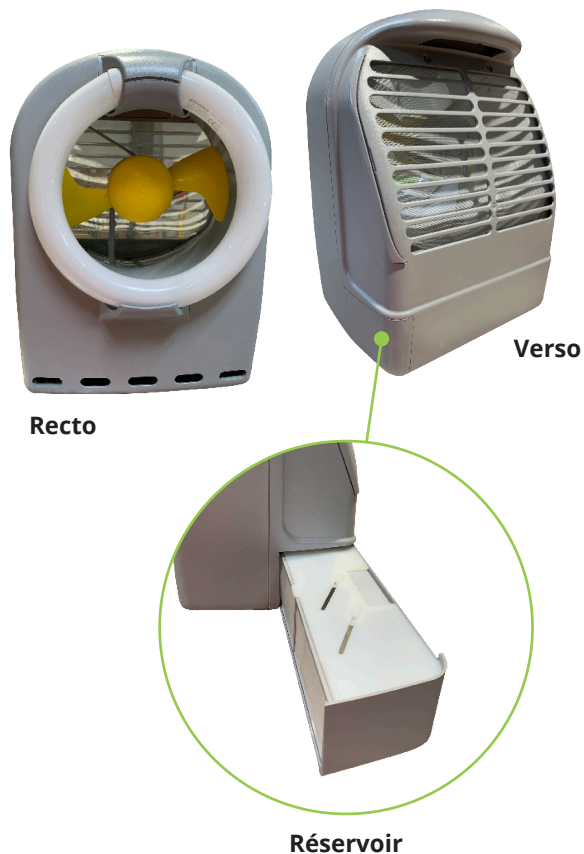
Caractéristiques techniques

Dimensions : L : 245mm x l : 220mm x H : 340mm

Poids : 2,4kg

Puissance : 32 watts

Alimentation sur prise secteur



Recto

Verso

Réservoir